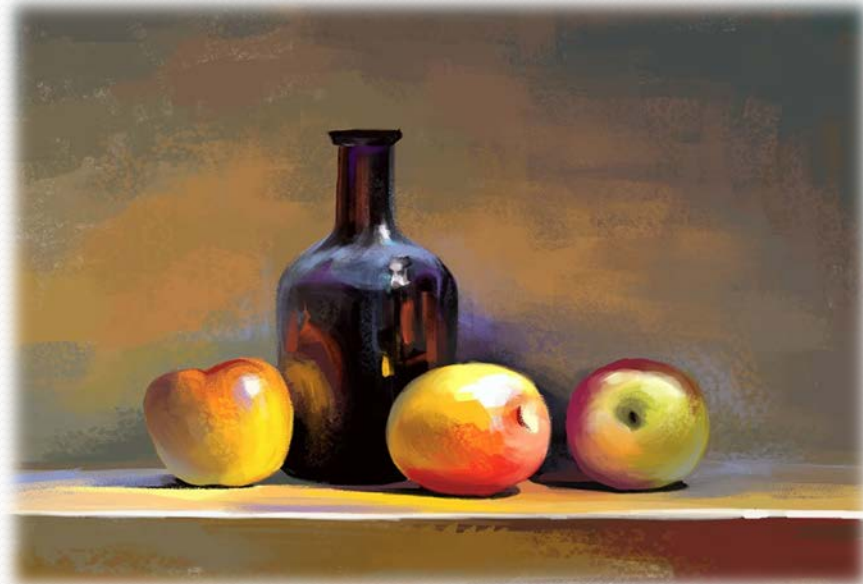
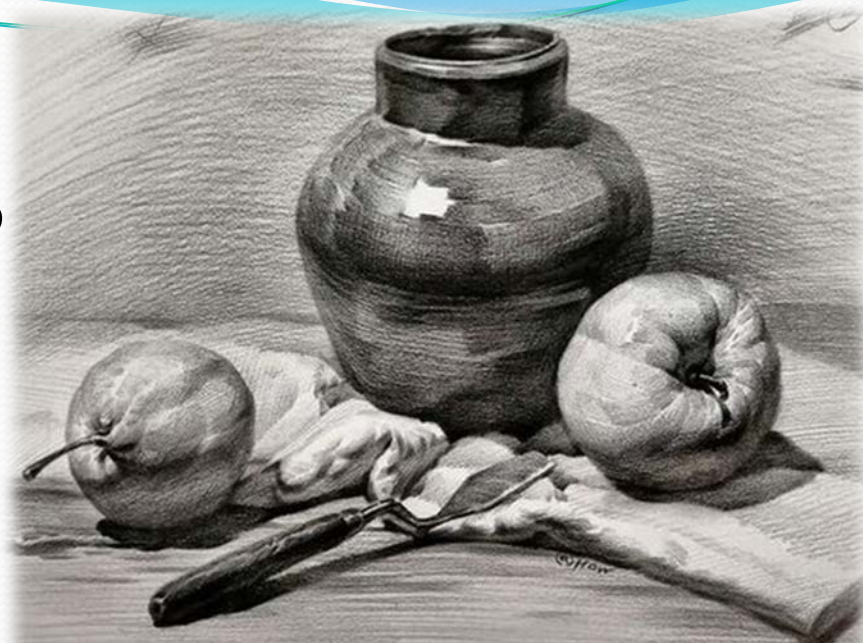


«Натюрморт из 2-х предметов комбинированной формы пастелью».

Презентацию выполнил: Пучкова Елена
Евгеньевна.

Натюрморт — это жанр изобразительного искусства, в котором главными персонажами произведения выступают неодушевленные предметы, расположенные в реальном пространстве.

Например, предметы быта, чучела животных, фрукты и даже овощи.

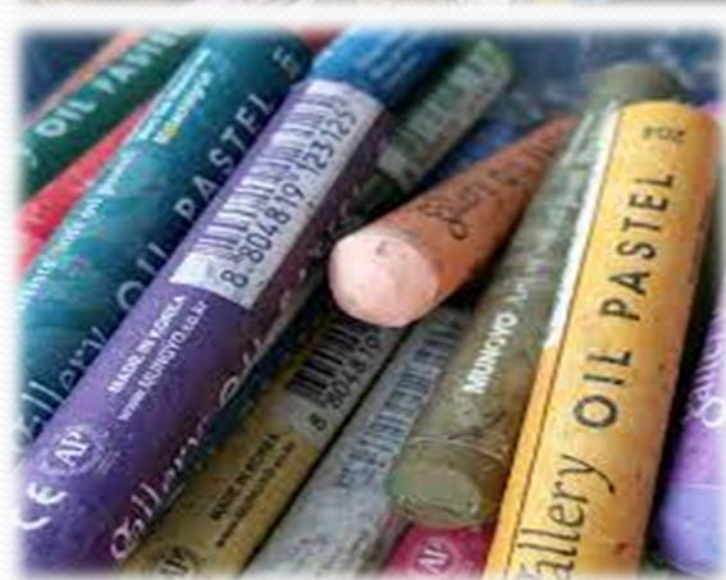


Что изображено на данном слайде?



Понятие комбинированный можно охарактеризовать как: состоящий из какой-нибудь комбинации — сочетания элементов или составных частей по форме цвету и размеру.





Пастель

представляет собой цветные мелки из тонко размолотой смеси из красящего пигмента, мела или особого сорта глины и связующего вещества (смола акации).





Пастельные мелки,
изобрел в конце XV
века французский
художник Жан
Перреаль для быстрых
зарисовок.

ПЕРРЕАЛЬ ЖАН (около 1455 – около 1528 гг.)

В начале XVI века пастель заняла прочное место в европейской художественной жизни.



французский карандашный портрет



Каждый художник стремился по - новому передать форму и пространство натюрморта, разлагая предметы на простые геометрические формы - но картины так же великолепно решают задачи цветового спектра.

Пастель идеально
подходит для
пленерных
зарисовок



Пастель бывает
нескольких видов, среди
которых:

* *сухая*

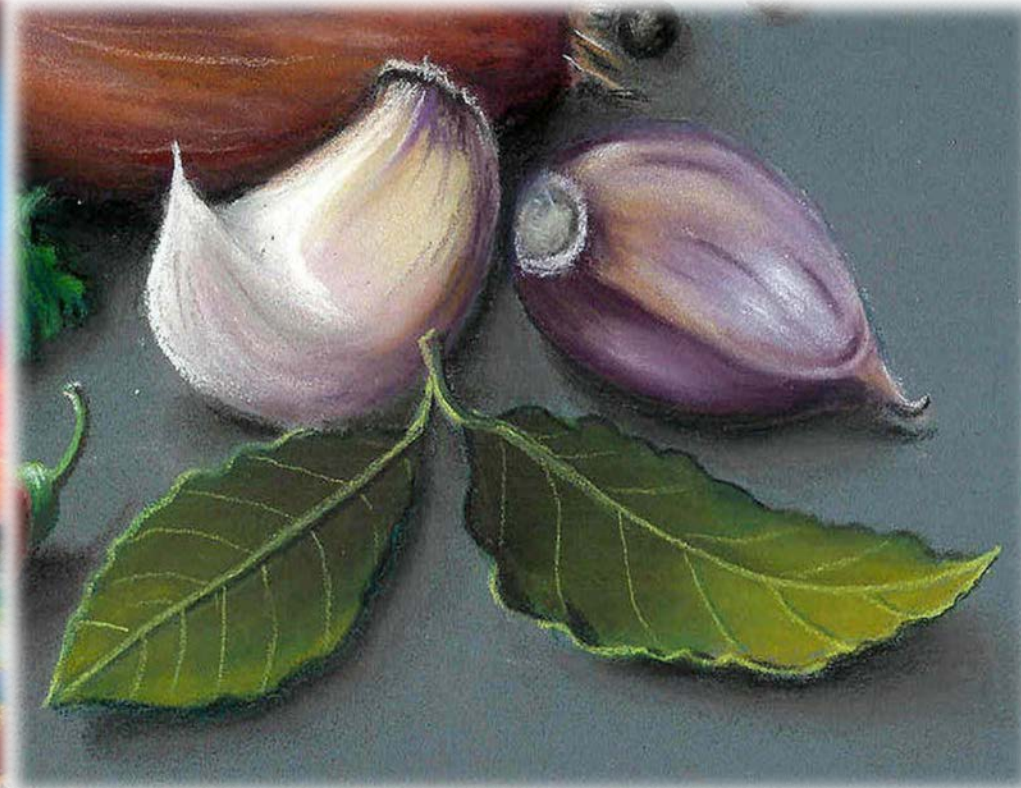
* *масляная*

* *восковая*

* *акварельная*



Сухая пастель делится на 2 типа:
мягкая и твердая.



Чем меньше связующего вещества, тем мягче стержень.

Работы сухой и мягкой пастелью, а какая работа больше нравится вам?



мягкая

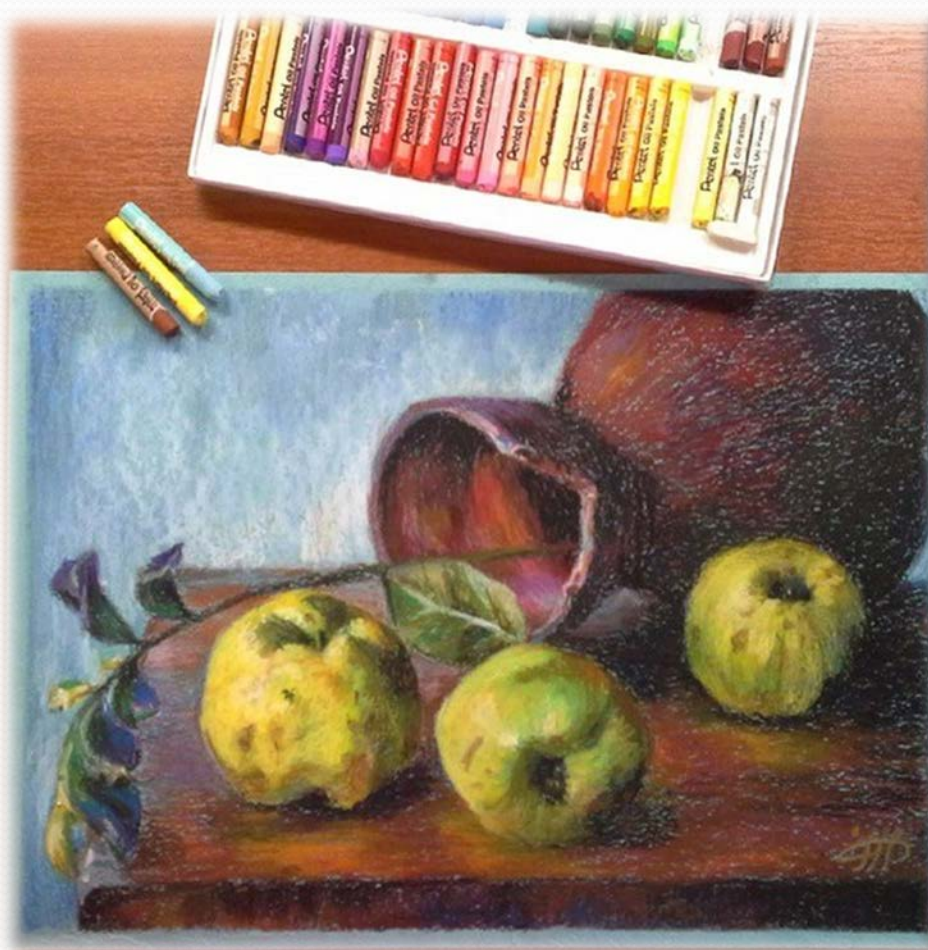


сухая

Масляная пастель
не осыпаться, не
пачкает руки, не дает
матового эффекта, а
еще без помощи
кисточки, воды, либо
специального
растворителя ее не
получится растушевать.



Работы масляной пастелью





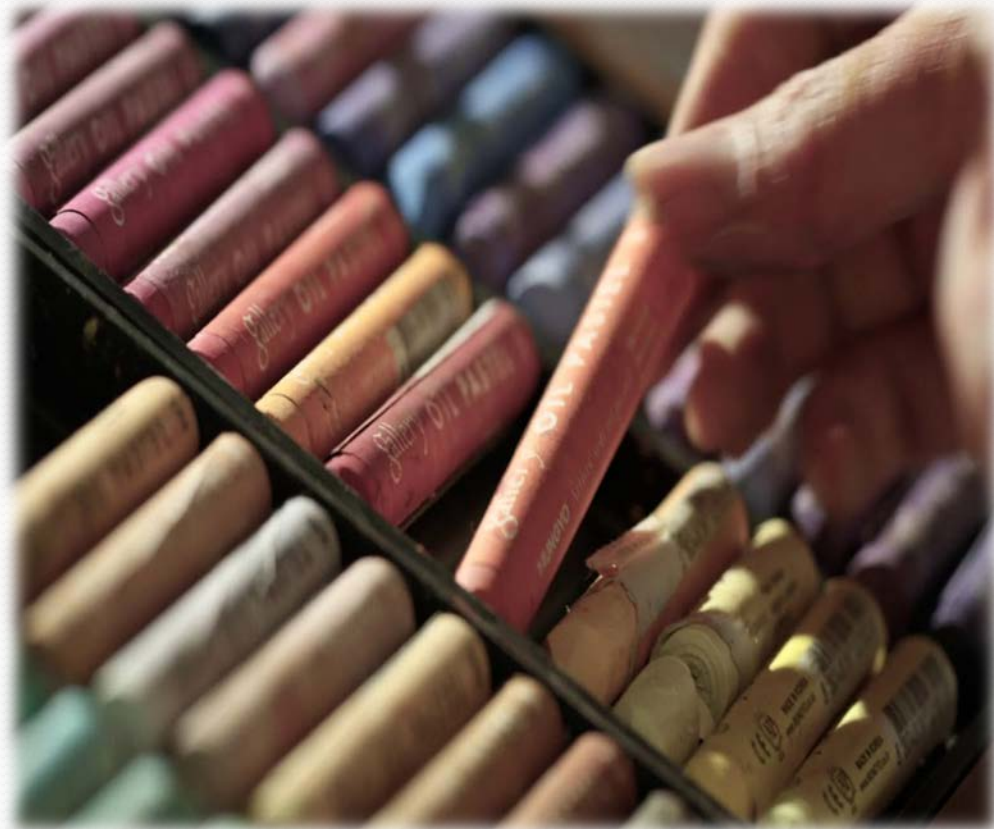
Восковая пастель
связующее вещество в
составе - воск.



Работа восковой пастелью



**Акварельная
пастель имеет более
уникальную
влажную структуру –
все из-за содержания
в нем
водорастворимых
компонентов.**



Работы акварельной пастелью.

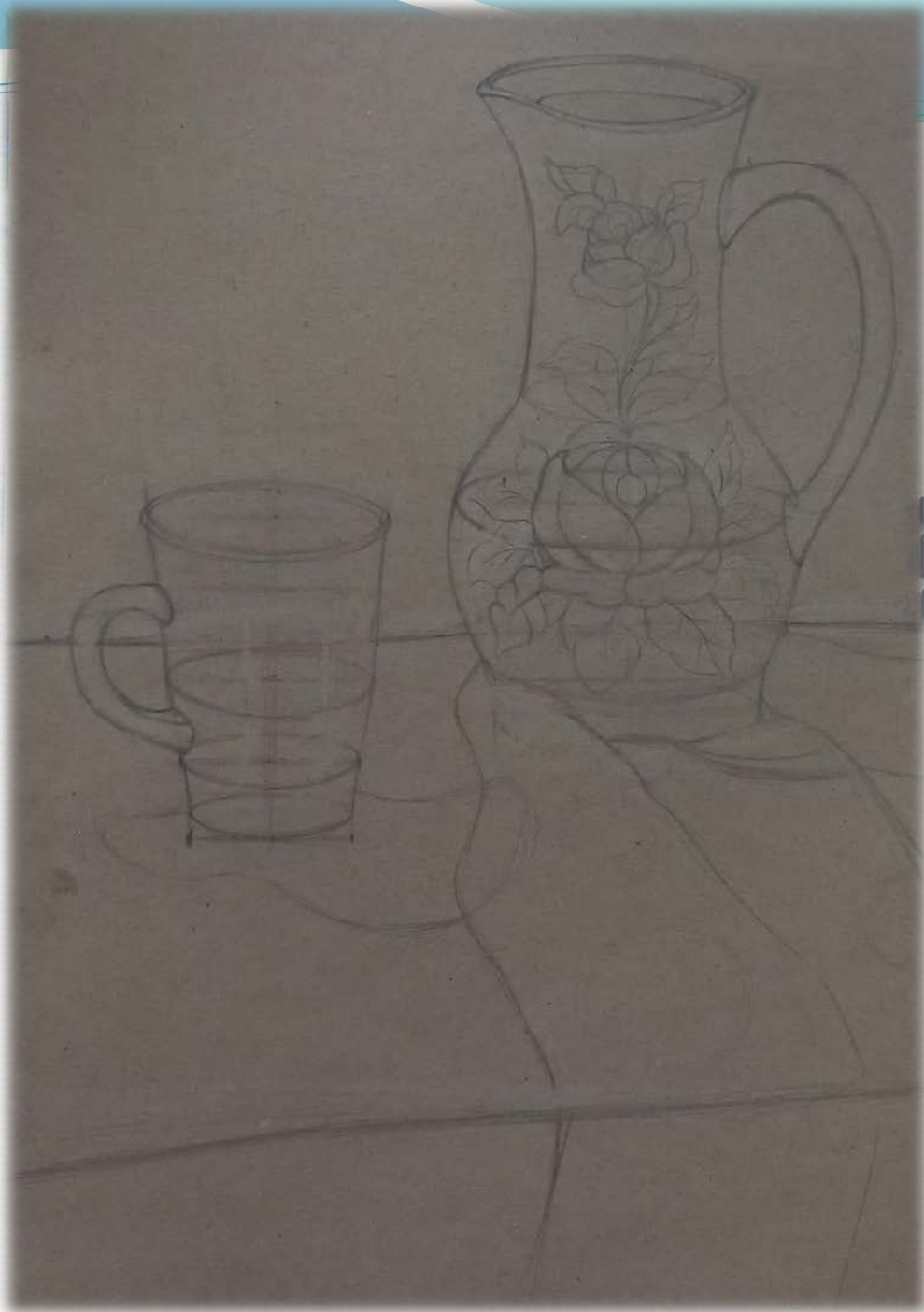


Для работы с пастелью необходима поверхность, которая обладает выраженной шероховатой текстурой.



Этапы работы:
Выбор формата, ракурса, зарисовка и
построение натюрморта.





После того, как у вас получилось, построить композицию можно переходить к работе с цветом. Рекомендую, начинать в цвете сверху вниз так вы не заденете лишнее, не размажете.









В заключении хочу сказать, что тема Пастели очень интересна и по сей день о многих техниках вам еще предстоит узнать и даже попробовать.

Пожалуйста, не торопитесь в построении ведь это самое важное.



Спасибо за внимание, желаю вам творческих успехов!